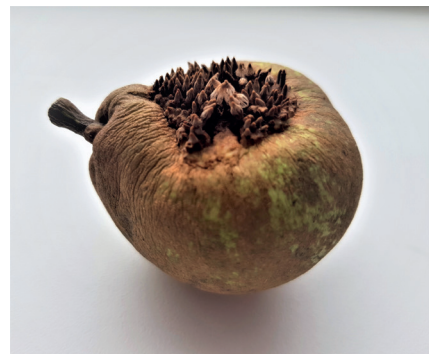
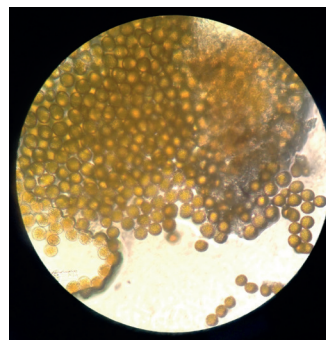


*a/a**б/б**в/с**г/д**д/е**е/ф**ж/г**з/и**и/и**к/л*

*Рис. 2.* Симптомы ржавчины на груше:

*a, б* – пораженные листья разных сортов; *в* – пикнии; *г* – массовая дефолиация;  
*д* – поражение стебля; *е* – больной плод с эциями; *ж* – начало образования эций;  
*з, и* – зрелые вскрывшиеся эции; *к* – эциоспоры

*Fig. 2.* Symptoms of rust on a pear:

*a, b* – affected leaves of different varieties; *c* – picnia; *d* – mass defoliation;  
*e* – damage to the stem;  
*f* – diseased fruit with aecia; *g* – the beginning of the formation of aecia;  
*h, i* – mature opened aecia; *j* – aeciospores