

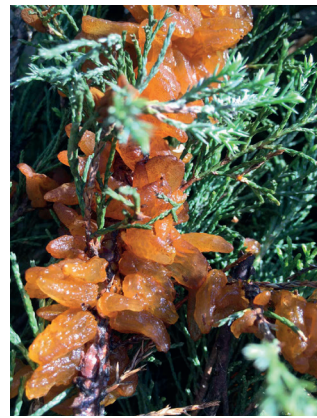
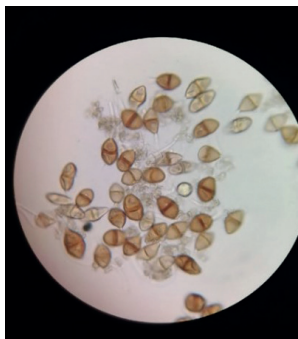
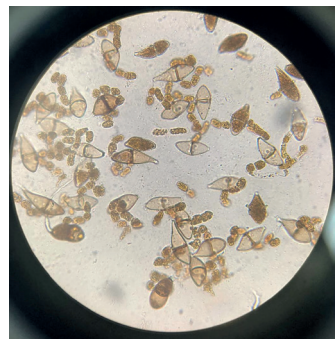
a/a*б/б**в/с**г/д**д/е**е/ф**ж/г**з/и**и/и*

Рис. 4. Симптомы ржавчины на можжевельнике казацком:
a – утолщенная ветвь; *б* – телейтоложка; *в, г* – телии с телиоспорами; *д, е* – отмирающий можжевельник;
ж – телиоспоры; *з* – начало прорастания телиоспор; *и* – образование фрагмобазидий с базидиоспорами

Fig. 4. Symptoms of rust on the Cossack juniper:
a – thickened branch; *b* – teleitoloza; *c, d* – telia with teliospores; *e, f* – dying juniper; *g* – teliospores;
h – beginning of teliospore germination; *i* – formation of phragmobasidia with basidiospores