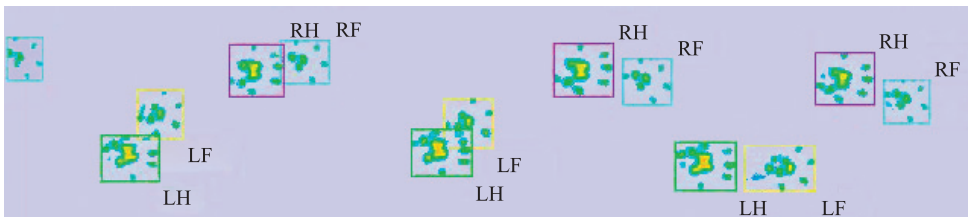


a/a



б/б

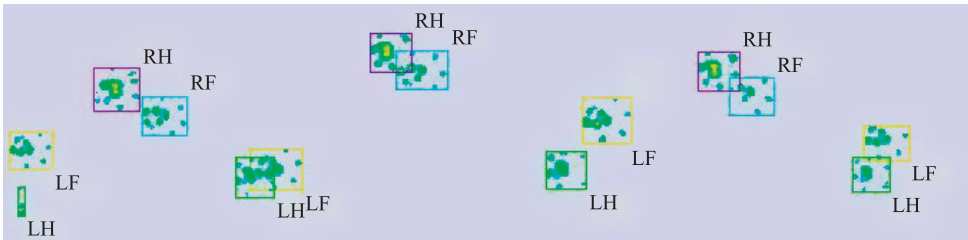


Рис. 1. Отпечатки лап здоровой крысы (*а*) и крысы с периферической нейропатией на 7-е сутки после лигирования седалищного нерва (*б*).

Обозначение лап: RH – правая задняя (контралатеральная); RF – правая передняя; LH – левая задняя (ипсилатеральная); LF – левая передняя

Fig 1. Limb imprints of a healthy rat (*a*) and a rat with peripheral neuropathy on the 7th day after ligation of the sciatic nerve (*b*).

Designation of paws: RH – right hind (contralateral); RF – right front; LH – left hind (ipsilateral); LF – left front