

a/a



б/б

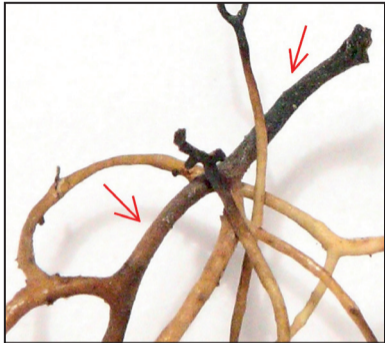


Рис. 3. Типичный таллом вида *B. kuemmerleana* (а).
На увеличенном фрагменте (б) стрелками указано развитие
мучнистого налета в основании таллома

Fig. 3. Typical thallus of species *B. kuemmerleana* (a).
On the enlarged fragment (b) the arrows indicate the pruin
at the basal part of the thallus