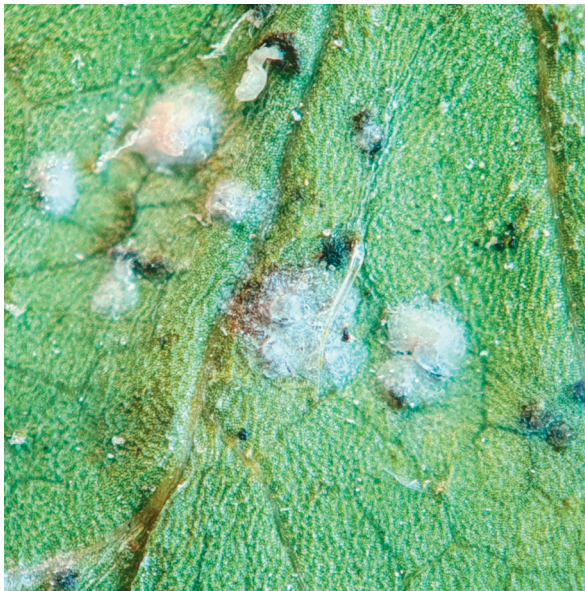


a/a



б/б



10 мкм
|-----|

Рис. 3. S. aromatica (MSKU-F 9596):
a – пораженный участок листа *Chaerophyllum* sp.; *б* – конидии

Fig. 3. S. aromatica (MSKU-F 9596):
a – affected area of a *Chaerophyllum* sp. leaf; *b* – conidia