

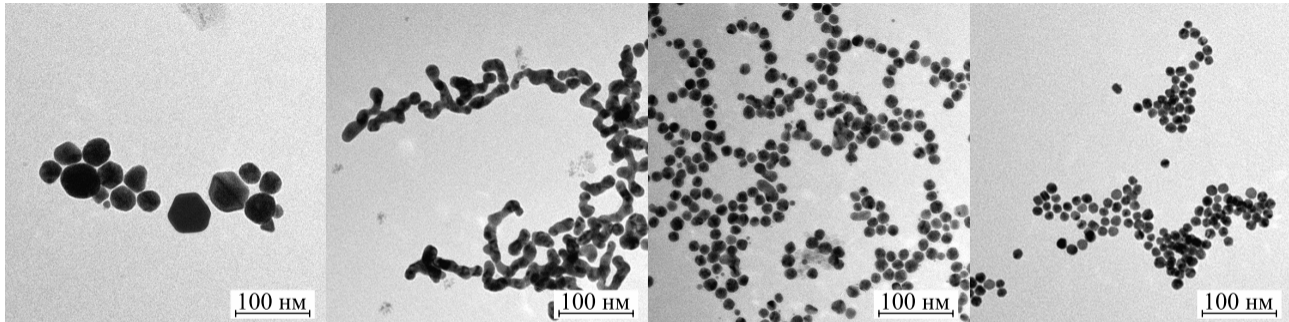
*a/a**б/б**в/с**г/д*

Рис. 2. ПЭМ-снимки наночастиц золота, синтезированных в присутствии $\text{Na}_2\text{ЭДТА}$, при различных значениях pH:
a – 5,0; *б* – 9,0; *в* – 10,5; *г* – 12,0

Fig. 2. TEM images of gold nanoparticles synthesized in the presence of Na_2EDTA , with various pH values:
a – 5.0; *b* – 9.0; *c* – 10.5; *d* – 12.0