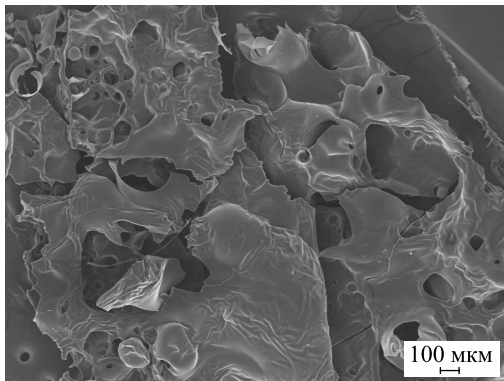


a/a



б/б

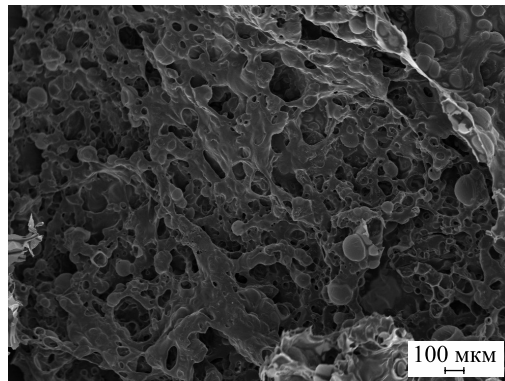


Рис. 4. Данные СЭМ продуктов горения ППУ:
a – индивидуальный ППУ; *б* – огнезащищенный ППУ.

Срезы сделаны для образцов,
отобранных на расстоянии 5 мм от фронта пламени

Fig. 4. SEM data of polyurethane foam combustion products:
a – individual polyurethane foam; *b* – fireproof polyurethane foam.
Sections were made for samples taken at a distance
of 5 mm from the flame front