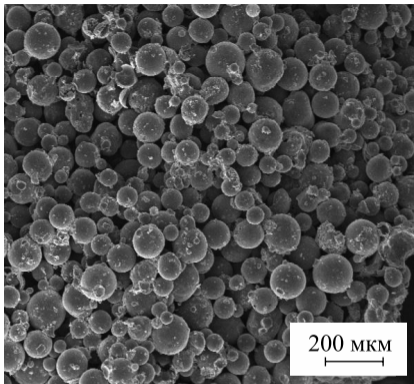
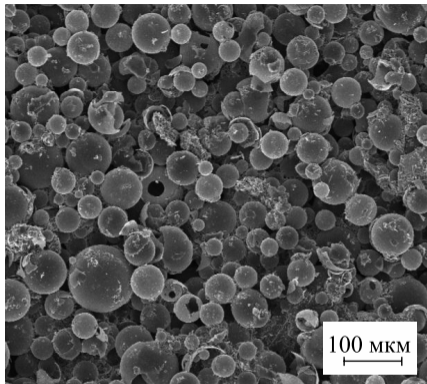


*a/a*



*б/б*



*Рис. 2.* СЭМ-изображение поверхности (*а*) и бокового скола (*б*) композита, полученного на основе твердого МФС с зольными (*а*) и стеклянными (*б*) ПМС

*Fig. 2.* SEM images of the surface (*a*) and side split (*b*) of the prepared composite based on solid magnesium phosphate binder with fly-ash (*a*) and glass (*b*) hollow microspheres