

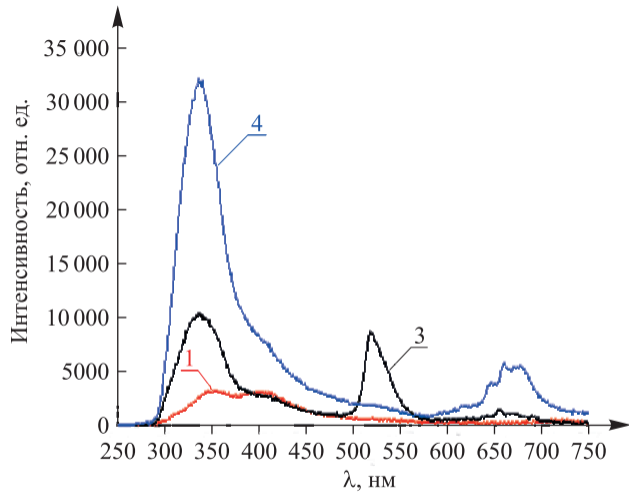
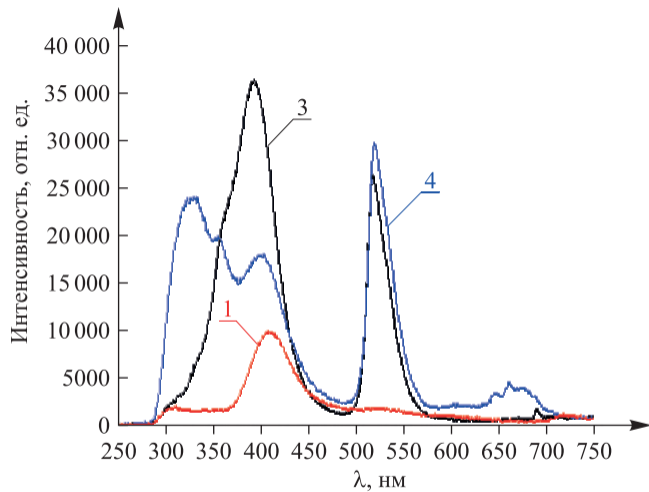
a/a*б/б*

Рис. 5. Спектры люминесценции образцов 1, 3, 4, прогретых при 1200 °С (а) и 1500 °С (б), $\lambda_{\text{возб}} = 270$ нм

Fig. 5. Luminescence spectra of samples 1, 3, 4 heated at 1200 °C (a) and 1500 °C (b), $\lambda_{\text{ex}} = 270$ nm