

Типы ложбин



Ложбины ледниковой экскарации



Ложбины ледникового выдавливания



Ложбины водно-ледникового размыва

Ложбины полигенетического характера



Котловины экскарации, выдавливания и размыва



Экскариционно-эрозионные ложбины



Экскариционно-эрозионные котловины



Ложбины ледниковой экскарации, выдавливания и размыва



Ложбины ледниковой экскарации и выдавливания



Ложбины ледникового выдавливания и размыва

Граница районов

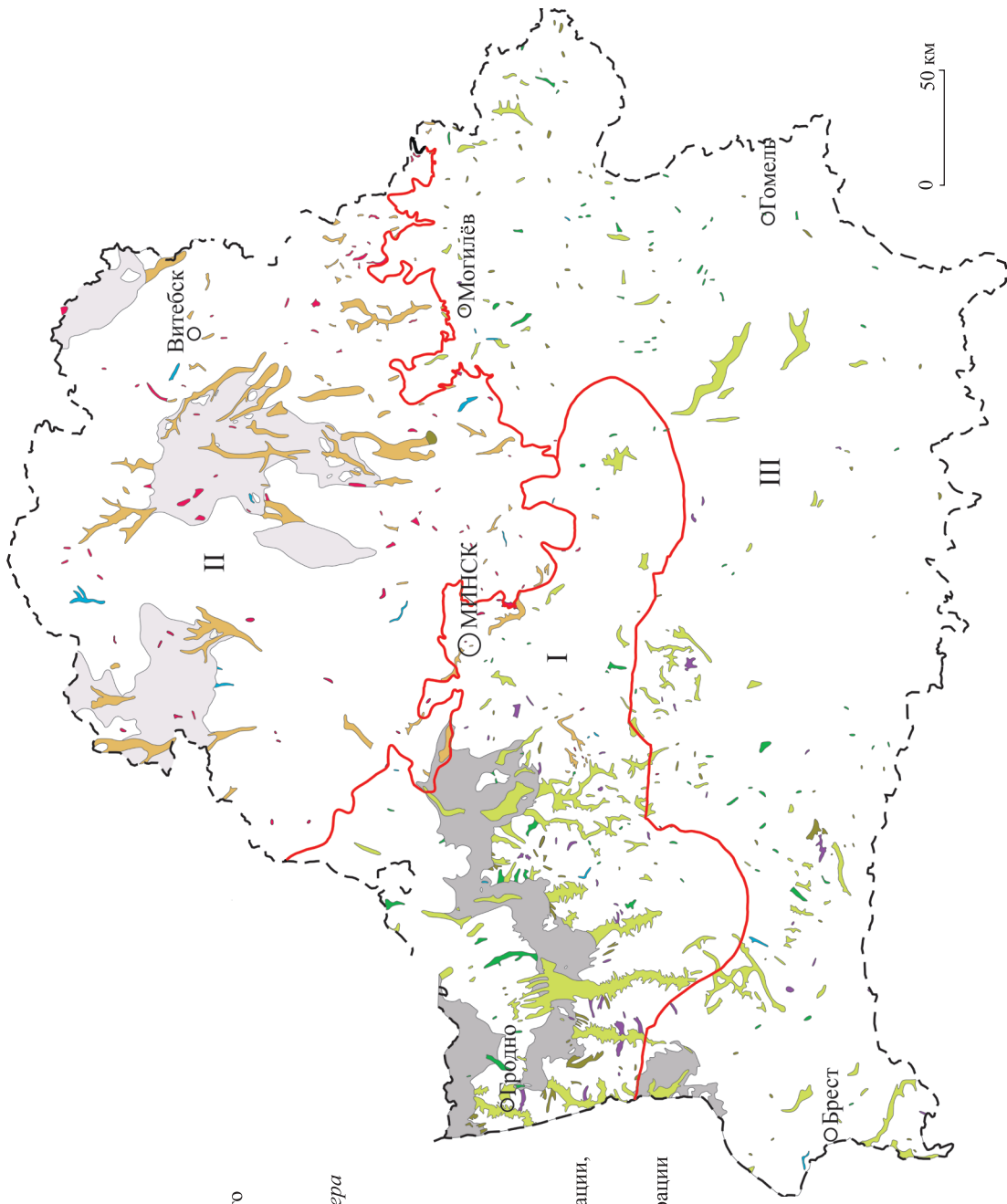


Рис. 3. Карта расположения основных морфогенетических типов ледниковых ложбин. Природа ложбин заметно изменяется при переходе от районов с деформируемым субстратом к району преобладания прочных палеозойских пород на севере Беларуси
 Fig. 3. Location map of principal morphogenetic types of glacial valleys. The glacial valley origin altered appreciably when passing from the area with deformable bedrock to the area with dominant hard Paleozoic deposits in the North of Belarus