

Количество предоставляемых
на объектах услуг

- 1–2
- 3–4
- 5–10

Плотность придорожных
услуг, ед./км

- 0–0,19
- 0,20–0,39
- 0,40–0,59
- >0,60

Автомагистраль

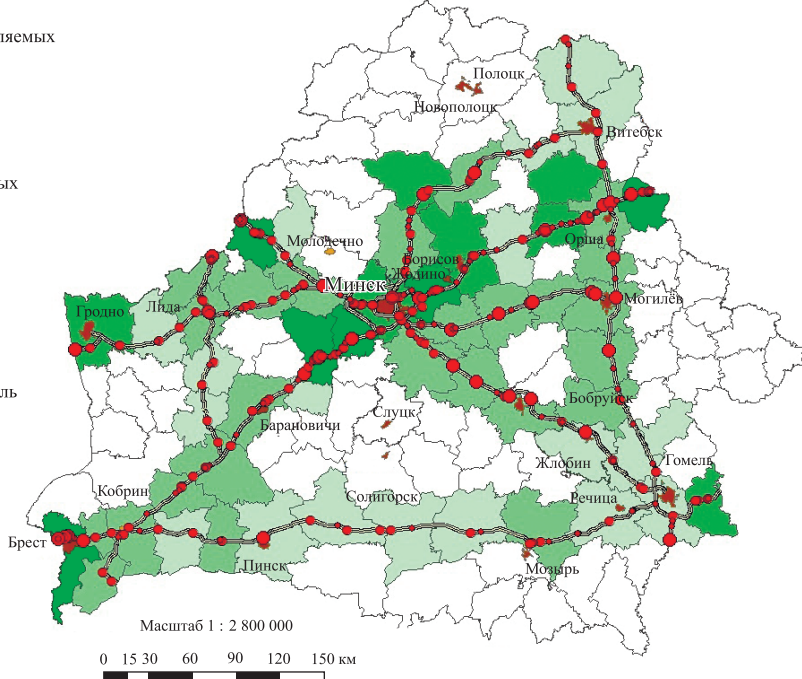


Рис. 1. Плотность услуг придорожного сервиса на магистральных автомобильных дорогах Республики Беларусь за 2015–2019 гг.

Fig. 1. The density of roadside services on the highways of the Republic of Belarus for 2015–2019