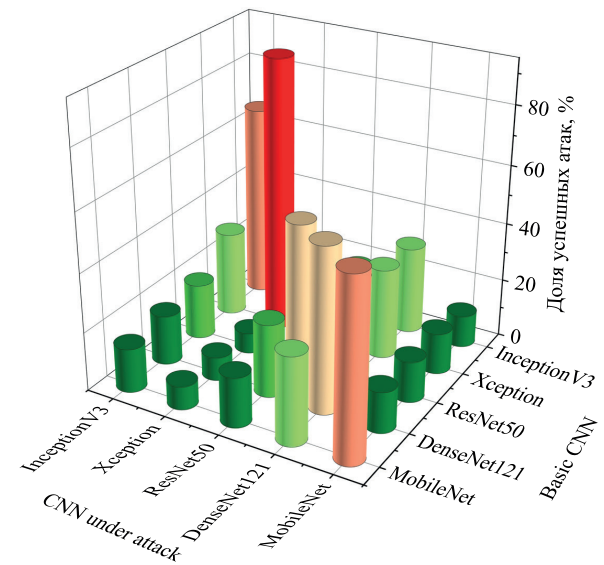
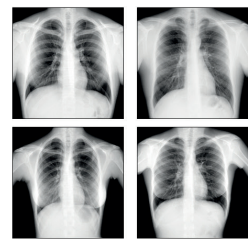


a/a

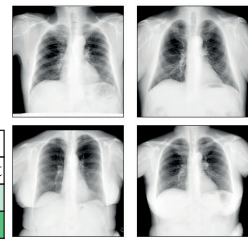
b/b



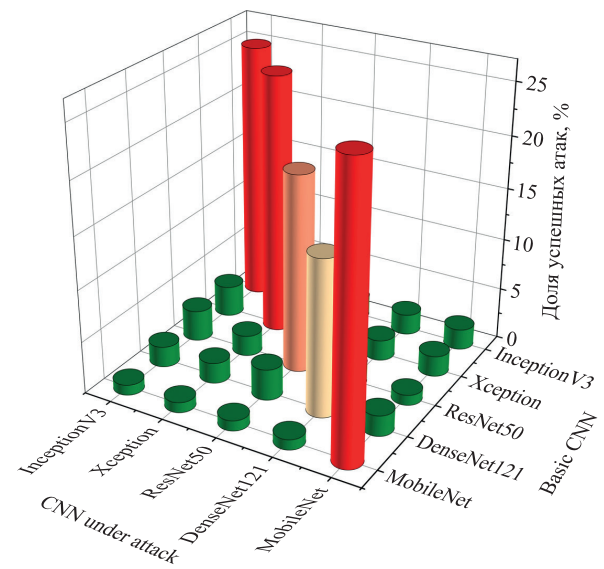
Молодые пациенты



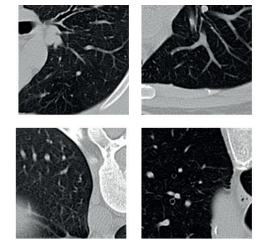
Пожилые пациенты



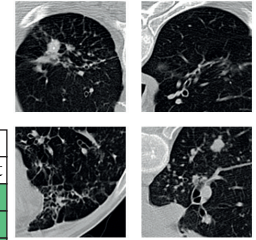
CNN under attack	Basic CNN				
	InceptionV3	Xception	ResNet50	DenseNet121	MobileNet
InceptionV3	66	29	19	17	15
Xception	13	93	7	8	8
ResNet50	18	18	50	25	17
DenseNet121	30	31	36	56	30
MobileNet	11	14	14	14	61



Норма



Туберкулез



CNN under attack	Basic CNN				
	InceptionV3	Xception	ResNet50	DenseNet121	MobileNet
InceptionV3	25	3	3	2	1
Xception	4	25	2	2	1
ResNet50	2	2	19	3	1
DenseNet121	2	2	2	15	1
MobileNet	2	2	1	2	27

Рис. 4. Доли успешных атак по методу черного ящика при распознавании трехклассового набора рентгеновских изображений грудной клетки X-NR3 (a) и двухклассового набора компьютерно-томографических изображений легких CT (б)

Fig. 4. The percentage of successful black box attacks for X-NR3 image dataset of X-ray chest images consisting of three classes (a) and binary classification of computed tomography image dataset CT of tuberculosis and norm (b)